

✓ Centrul oferă următoarele  
condiții de cazare:

- ✓ Cazare în dormitoare cu câte 2, 3 paturi/ dormitor;
- ✓ Sală de recreere;
- ✓ Sală de mese;
- ✓ Grupuri sanitare organizate pe sexe și adaptate persoanelor cu dizabilități;
- ✓ Acces facil pentru persoanele cu handicap;
- ✓ Spații pentru desfășurarea activităților în aer liber;

## Date de contact

### Direcția Generală de Asistență Socială și Protecția Copilului Bihor

Serviciul Management de Caz  
Pentru Adulți și Monitorizare  
Servicii Sociale

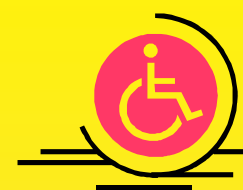
Adresa: str. Feldioarei, nr. 13  
E-mail: [dgaspcbh@rdsor.ro](mailto:dgaspcbh@rdsor.ro)  
Tel: 0259/476371, 0359/409825

### Centrul de Integrare prin Terapie Ocupațională pentru Persoane cu Dizabilități Oradea

Șef centru – Câmpan  
Alexandra

Adresa sediu:  
Str. Șanțului, nr. 25, Oradea  
Județul Bihor  
Tel: 0259/211 500  
e.mail:  
[citopadoradea@gmail.com](mailto:citopadoradea@gmail.com)

Imagine simbol



*Forma Easy to Read*

### Centrul de Integrare prin Terapie Ocupațională pentru Persoane cu Dizabilități Oradea



## Prezentarea Centrului

Centrul de Integrare prin Terapie Ocupațională pentru Persoane Adulte cu Dizabilități Oradea este o structură publică, organizat ca centru tip rezidențial cu cazare, pe perioadă determinată/nedeterminată, după caz, care funcționează în subordinea Direcției Generale de Asistență Socială și Protecția Copilului Bihor.

Serviciile sociale se acordă în baza contractului de servicii încheiat între D.G.A.S.P.C Bihor- în calitate de furnizor de servicii și beneficiarul de servicii sociale sau reprezentantul legal al acestuia.

Centrul are o capacitate de 19 locuri împărțite în 2 clădiri aflate la aceeași adresă.

### Servicii și facilități oferite:

- ✓ Cazare pe perioadă determinată/nedeterminată;
- ✓ Hrană, cazarmament și echipamente necesare;
- ✓ Asistență pentru sănătate;
- ✓ Recuperare/ reabilitare funcțională;
- ✓ Integrare/ reintegrare socială;
- ✓ Ingrijire personală;
- ✓ Protecție împotriva abuzului și neglijării;
- ✓ Asistență în stare terminală și serviciile necesare în caz de deces;

### Activități desfășurate:

- ✓ Activități de dezvoltare a autonomiei personale
- ✓ Activități de educație pentru sănătate
- ✓ Activități de ergoterapie, meloterapie, ludoterapie
- ✓ Activități cultural-educative
- ✓ Activități de recreere, socializare și menținerea legăturii cu comunitatea